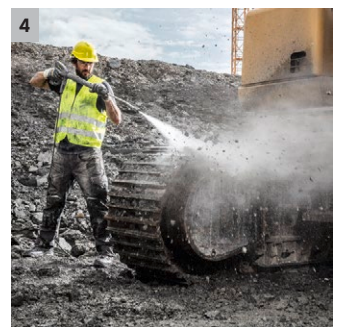
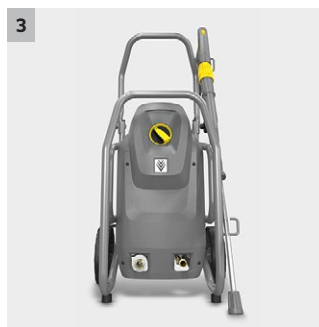
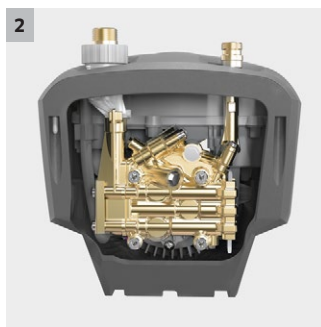
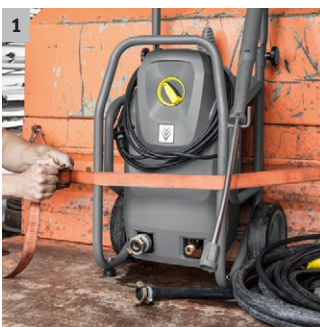




## HD 6/15 M \*EU

HD 6/15 M Cage är en mycket robust, mobil högtryckstvätt för daglig kommersiellt bruk som är utrustad med en 3-kolvs axialpump och stålrörssram som skydd för pumpenheten.



### 1 Slitstark och robust

- Stabil stålrörssram som skyddar alla komponenter.
- Stålrörssramen kan även användas för enkel fastsättning och surring av maskinen i servicefordonet.

### 2 Utrustning av hög kvalitet

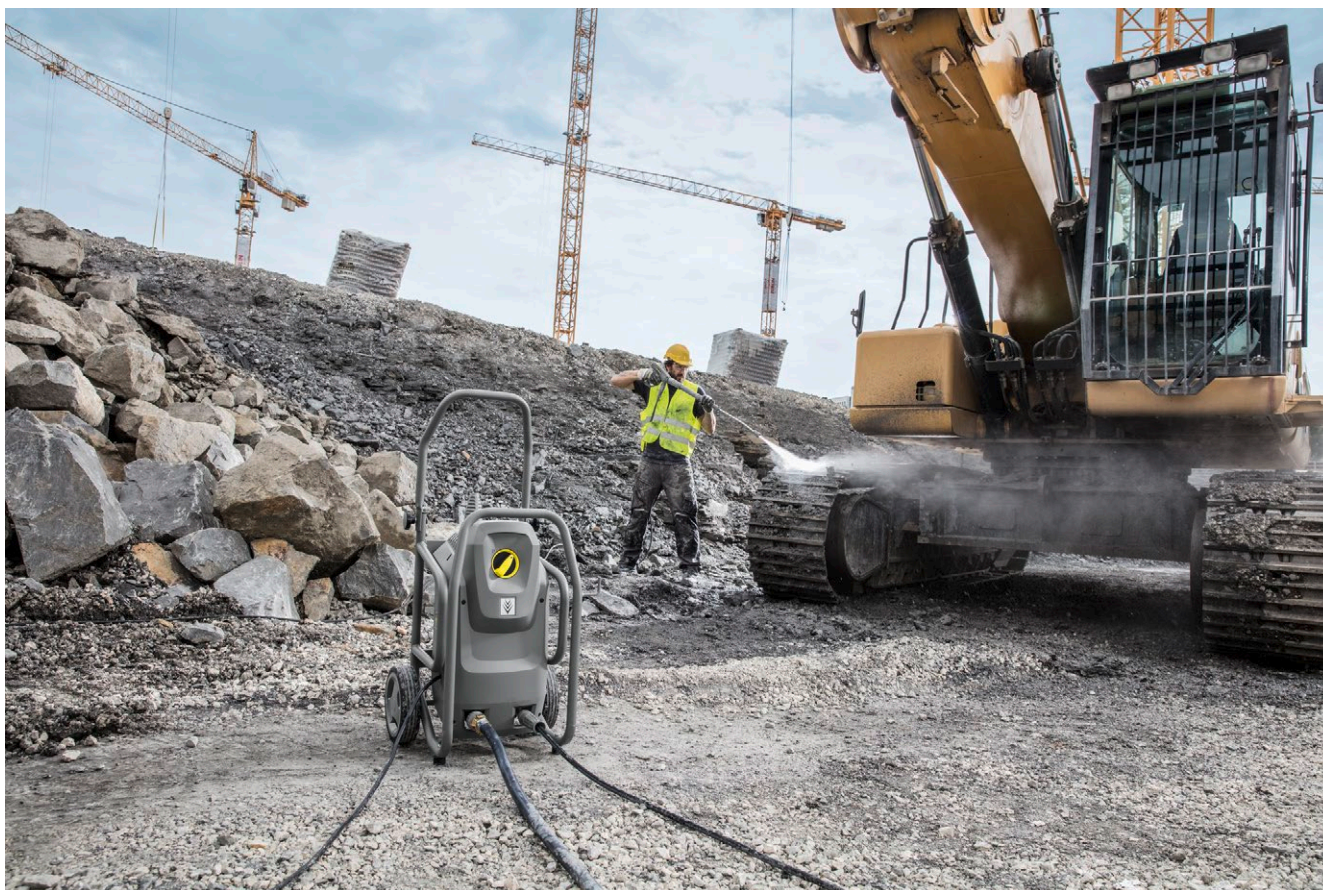
- Automatisk tryckavlastning för att skydda komponenterna och förlänga deras livslängd.
- Kraftfull, 2-polig, luftkyld elmotor.

### 3 Enkel service

- Enkel åtkomst till topplocket när maskinens botten öppnas.
- Snabb åtkomst till eldosa genom enkel borttagning av hölje.

### 4 Ökad energieffektivitet

- Nyligen framtagen trecylindrig axialkolvpump som har väsentligen minskade flödes- och tryckförluster.
- 20 procents ökning i rengöringsprestanda och energieffektivitet.



## HD 6/15 M \*EU

- Tre cylindrig axialkolvpump med kolvar i härdat rostfritt stål
- Automatisk tryckavlastning och upp till 20 procent högre energieffektivitet

## Tekniska data

Beställningsnummer	1.150-970.0	
EAN-kod	4054278234014	
Nätspänning	Ph / V / Hz	1 / 230 / 50
Flödeshastighet	l/tim	560
Arbetsstryck	bar / MPa	150 / 15
Max. tryck	bar / MPa	225 / 25
Max. ingångstemperatur	°C	60
Effekt	kW	3,1
Vikt (med tillbehör)	kg	34
Mått (L x B x H)	mm	420 x 460 x 970
		1

## Utrustning

Spolhandtag	EASY!Force	
Högtrycksslang	m	10 / Premiumkvalitet
Spolrör	mm	840
Powermunstycke	■	
ANTI!Twist	-	
Start-/stoppautomatik	■	
Servo Control	-	

■ Ingår i standardutrustningen

# HD 6/15 M \*EU 1.150-970.0

**KÄRCHER**



		Beställningsnummer	ID	Max. arbetstryck	Längd		Beskrivning	
<b>Longlife 400 med anslutning i båda ändrar</b>								
	1	6.110-031.0	8	315 bar	10 m		Högtrycksslang 10 m, med EASY!Lock skruvkoppling i båda ändrar, DN 8/155 °C/315 bar. ANTI!Twist	▲
	2	6.110-032.0	8	315 bar	20 m		Högtrycksslang 20 m, med EASY!Lock skruvkoppling i båda ändrar, DN 8/155 °C/315 bar. ANTI!Twist	▲
	3	6.110-041.0	10	220 bar	10 m		Enastående värde och basutrustning: högtrycksslang, (ID 10), 25 m lång, för tryck upp till 220 bar.	▲
	4	6.110-035.0	6	250 bar	10 m		10 m högtrycksslang (ID 6) med EASY!Lock skruvkoppling i bägge ändrar. 250 bar, ANTI!Twist.	□
<b>Longlife 400 med kopplingar på båda sidor</b>								
	5	6.110-038.0	8	400 bar	10 m		Högtrycksslang Longlife 10m ID8, 400bar, EASY!Lock koppling i ena änden/11mm stolpe även kallad AVS i andra, ANTI!Twist	▲
	6	6.110-027.0	8	400 bar	20 m		20 m, Longlife kvalitet, DN 8/155°C/400 bar. EASY!Lock-skruvkoppling i båda ändrar och ANTI!Twist. Godkänd för tryck upp till 400 bar.	▲
	7	6.110-024.0	8	400 bar	1,5 m		Högtrycksslang 1,5 m, DN 8, EASY!Lock i bägge ändrar för när du exempelvis vill ha en kort anslutning mellan en maskin och vägghängd vinda. Enbart direkt kompatibel med Easy!Force maskin samt EASY!Lock vinda.	□

■ Ingår i standardutrustningen □ Passande tillbehör ▲ Förlängningsslang

Page 2

5.Object

page6152324112048\_

std\_1\_272x272px.jpg

wurde anstatt

PAGE6152324112027\_

std\_1\_272x272px.JPG

plaziert.1

6.Object

page6152326394610\_

dd\_1\_272x272px.jpg

wurde anstatt

PAGE6152312115001\_

std\_1\_272x272px.JPG

plaziert.

12.Object

page6152324321380\_

std\_1\_272x272px.jpg

wurde anstatt

		Beställnings- nummer	Flödeshas- tighet				Beskrivning	
<b>Spolhandtag med Softgrip-inlägg</b>								
EASY!Force Advance - spolhandtag	1	4.118-005.0					EASY!Force-spolhandtaget utnyttjar högtrycksstrålens rekyl och reducerar den kraft som användaren brukar till noll. Det nya Easy!Force handtaget är direkt kompatibelt med Easy-Lock slangar. Här man en slang med invändig hona M22 eller en hane/stolpe som är 11mm som behövs adapter emellan.	■
EASY!Force ombyggnadssats 1 - från högtrycksslang	2	4.111-050.0					För eftermontering av befintlig högtrycksslang på Kärchers högtryckstvättar: EASY!Force ombyggnadssats 1 med EASY!Force spolhandtag, spolrör och alla adapter fram till munstycket.	□
EASY!Force ombyggnadssats 2 - från maskin	3	4.111-051.0					Utvecklad för eftermontering på befintliga högtryckstvättar från Kärcher: EASY!Force ombyggnadssats 2 med EASY!Force spolhandtag, spolrör, högtrycksslang och alla nödvändiga adapter.	□
EASY!Force ombyggnadssats 3 - spolhandtag	4	4.111-052.0					Kompatibel med befintlig högtrycksslang och spolrör: EASY!Force ombyggnadssats 3, inkl. EASY!Force spolhandtag och alla nödvändiga adapter för uppgradering av din högtryckstvätt.	□
<b>Snabbkoppling</b>								
Snabbkoppling hona till handtaget, EASY!Lock	5	2.115-000.0					För snabbt byte mellan olika spolrör/tillbehör. Du sätter den på handtaget och har en snabbkoppling hane art nr 2115-0010 som du sätter på spolröret. Detta är för EASY!Lock. För M22 är det art nr 6401-4580 och 6401-4590	□
Snabbkoppling hane till handtaget, EASY!Lock	6	2.115-001.0					För snabbt byte mellan olika spolrör/tillbehör. Du sätter den på spolröret och har en snabbkoppling hona art nr 2115-0000 som du sätter på handtaget. Detta är för EASY!Lock. För M22 är det art nr 6401-4580 och 6401-4590	□

■ Ingår i standardutrustningen □ Passande tillbehör ▲ Förlängningsslang





		Beställningsnummer	Max. arbetstryck	Längd			Beskrivning	
<b>Vridbart spolrör</b>								
Spolrör, 840 mm, EASY!Lock	1	4.112-006.0	300 bar	840 mm			Spolrör i rostfritt stål med ergonomiskt handtag för skydd och enkel användning. Vridbart 360° under tryck. EASY!Lock anslutning mot handtag och munstycke. Har du handtag med M22 gänga ta istället 4760-6630. Spolrör går ej att förlänga.	<input checked="" type="checkbox"/>
LED-arbetsljus	2	2.680-002.0		125 mm			Kraftigt, lätt LED-arbetsljus för direkt montering på spolröret till EASY!Force högtrycksspolhandtaget. Bättre sikt i ogynnsamma ljusförhållanden i upp till 5 arbetstimmar.	<input type="checkbox"/>
Spolrör, 250 mm, EASY!Lock	3	4.112-027.0	300 bar	250 mm			Spolrör i rostfritt stål. EASY!Lock anslutning mot handtag och munstycke. Har du handtag med M22 gänga ta istället 4760-6670. Spolrör går ej att förlänga.	<input type="checkbox"/>
Spolrör, 600 mm, EASY!Lock	4	4.112-007.0	300 bar	600 mm			Spolrör i rostfritt stål med ergonomiskt handtag för skydd och enkel användning. Vridbart 360° under tryck. EASY!Lock anslutning mot handtag och munstycke. Har du handtag med M22 gänga ta istället 4760-6640. Spolrör går ej att förlänga.	<input type="checkbox"/>
Spolrör, 1050 mm, EASY!Lock	5	4.112-000.0	300 bar	1050 mm			Spolrör i rostfritt stål med ergonomiskt handtag för skydd och enkel användning. Vridbart 360° under tryck. EASY!Lock anslutning mot handtag och munstycke. Har du handtag med M22 gänga ta istället 4760-6600. Spolrör går ej att förlänga.	<input type="checkbox"/>
Jet pipe extension TR 1000 mm	6	4.112-048.0	300 bar	1000 mm			Spolrörsförlängare med EASY!Lock-koppling. Längd 1 000 mm.	<input type="checkbox"/>
<b>Dubbelspolrör</b>								
Dubbelt spolrör, 960 mm	7	2.112-016.0	310 bar	960 mm			Steglöst reglerbart arbetstryck direkt på handtaget.	<input type="checkbox"/>
<b>WC-spolrör</b>								
Spolrör böjt för WC, rännor, EASY!Lock	8	4.112-029.0					WC- och rännospolrör i rostfritt stål. Specialutförande för effektiv, hygienisk rengöring av takrännor och toalettstolar. EASY!Lock anslutning mot handtag och munstycke.	<input type="checkbox"/>
<b>Flexibelt spolrör</b>								
Justerbart spolrör, 1050 mm, EASY!Lock	9	4.112-035.0	210 bar	1050 mm			Steglöst justerbar vinkling, från 20° till 140°. Speciellt lämpad för att rengöra svåråtkomliga ytor, t.ex. tak, takrännor, hjulhus, underredan på fordon. EASY!Lock anslutning mot handtag och munstycke.	<input type="checkbox"/>
Articulated joint TR 20	10	4.112-057.0	300 bar				För svåråtkomliga ställen: Böjbar led för högtrycksspolrör med steglös vinkeljustering upp till 120°. Monteras enkelt direkt på högtryckstvättens spolrör.	<input type="checkbox"/>
<b>Teleskopspolrör</b>								
Teleskoprör 1.8-5.4 m, EASY!Lock	11	4.112-037.0	225 bar	5400 mm			Steglös förlängning från 1,8 till 5,4 m. Spolröret kommer med ett integrerat spolhandtag med EASY!Lock anslutning. Det gör den direkt kompatibel med en EASY!Lock slang annars krävs adapter. Munstycke ingår ej utan väljs efter vattenflöde.	<input type="checkbox"/>
<b>Underspolningsrör</b>								
Underspolningsrör, 700 mm, EASY!Lock	12	4.112-032.0		700 mm			Underspolningspolrör i rostfritt stål för effektiv och enkel rengöring av underrede och hjulhus. Spolröret har EASY!Lock anslutning. För M22-handtag krävs adapter. Munstycke ingår ej utan väljs efter vattenflöde. För underredstvätt brukar man välja ett 40 gradigt munstycke.	<input type="checkbox"/>
<b>Extra handtag</b>								
Additional handle for EASY!Lock spray lances	13	4.321-380.0					Extrahandtag för Easy!Lock spolrör.	<input type="checkbox"/>

■ Ingår i standardutrustningen □ Passande tillbehör ▲ Förlängningsslang

# HD 6/15 M \*EU 1.150-970.0

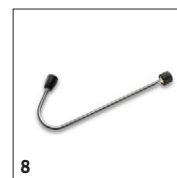
**KÄRCHER**



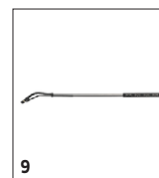
1



2



8



9

		Beställnings- nummer	Max. arbet- stryck	Längd			Beskrivning	
<b>PowerControl spolrör</b>								
PowerControl spolrör 034	14	4.112-045.0					Steglös tryckinställning under drift direkt vid handgreppet. Speciellt lämpligt för maskiner som saknar servokontroll. Rengöringsprestandan kan omedelbart anpassas till den aktuella uppgiften. Lågtrycksläge för påläggning av rengöringsmedel och justering av spoltryck.	<input type="checkbox"/>

■ Ingår i standardutrustningen   □ Passande tillbehör   ▲ Förlängningsslang

# HD 6/15 M \*EU 1.150-970.0

**KÄRCHER**



		Beställningsnummer	Max. arbetstryck	Munstycksstorlek				Beskrivning	
<b>Rotojet</b>									
Rotojet	1	4.114-019.0	180 bar	35				Nytt högpresterande rotojetmunstycket med roterande punktstråle: upp till 50 % högre rengöringsprestanda och ytkapacitet jämfört med sin föregångare. Direkt kompatibel med spolrör som har EasyLock, har du spolrör med M18 gänga behövs adapter 4111-0350 emellan.	<input type="checkbox"/>
<b>Rotojet, ej reglerbart</b>									
Rotojet	2	4.114-040.0	300 bar	35				Rotojetmunstycke med roterande punktstråle för tio gånger bättre rengöringskraft. Keramiskt munstycke och keramiska lager för lång livslängd. Med max. 300 bar/85°C vilket gör att det går att använda även på HDS tvättar. EASY!Lock anslutning gör den direkt kompatibel med spolrör som har EASY!Lock.	<input type="checkbox"/>
<b>Trefunktionsmunstycke</b>									
Trestegsmunstycke	3	4.117-028.0	300 bar	33				Trefunktionsmunstycke med manuell omkoppling. Smidig spoljustering. För högtryckstvättar med injektor. Lågtrycksflatstråle för uppsugning och applicering av rengöringsmedel. Anslutning M 18 x 1,5.	<input type="checkbox"/>
<b>Vinkelvariomunstycke 0°- 90°</b>									
Vinkel Vario munstycke	4	4.113-007.0		50				Vinkelvariomunstycke för inställning av spridningsvinkeln från 0° till 90°. För enkel anpassning till alla typer av smuts och ytor.	<input type="checkbox"/>

■ Ingår i standardutrustningen □ Passande tillbehör ▲ Förlängningsslang

Page 2

5.Object

page6152734769011\_ std\_01\_272x272px.jpg wurde anstatt

PAGE6152734769011\_ std\_01\_272x272px.JPG plaziert. 1-2

6.Object

page6152734769001\_ std\_1\_272x272px.jpg wurde anstatt

PAGE6152734769001\_ std\_1\_272x272px.JPG plaziert.

12.Object

page6152734111030\_ std\_1\_272x272px.jpg wurde anstatt

		Beställnings- nummer	Munstycks- storlek					Beskrivning	
<b>Högtrycksmunstycke 0° spridningsvinkel</b>									
Power nozzel (kraftmunstycke)	1	2.113-001.0	40					Punktstråle för borttagning av extra hårt sittande smuts. Direkt kompatibel med spolrör som har EasyLock, M18 gänga kräver adapter 4111-0350.	<input type="checkbox"/>
<b>Högtrycksmunstycke 40° spridningsvinkel</b>									
Power nozzel (kraftmunstycke)	2	2.113-003.0	40					40 gradigt flatstrålemunstycke med EasyLock anlutning, för när du behöver tvätta känsliga ytor. Den breda spridningen gör detta till ett lämpligt munstycke för exempelvis underredstvätt. Direkt kompatibel med spolrör som har EasyLock.	<input type="checkbox"/>

■ Ingår i standardutrustningen   □ Passande tillbehör   ▲ Förlängningsslang



# HD 6/15 M \*EU

## 1.150-970.0

**KÄRCHER**



		Beställningsnummer					Beskrivning	
<b>Munstycksförskrivning</b>								
Munstycksskydd EasyLock	1	4.112-011.0					Munstycksskydd EasyLock. För att hålla superpowermunstycket på plats. Till EasyLock spolrör. För M18 gänga ta art nr 5401-2100	<input type="checkbox"/>
<b>Rengöringsmedelsejektor</b>								
Rostfri injektorsats för HD 6/15C	2	6.645-758.0					Den rostfria injektorn är perfekt för högtryckstvätten HD 6/15 C och säkerställer exakt dosering av rengöringsmedel och skum. Med sugslang och vakuumfilter.	<input type="checkbox"/>
Doseringsventil för rostfri injektor	3	6.500-000.0					Eftermonteringsbar doseringsventil för rostfria injektorer. För enkel, bekväm och exakt doseringsinställning för rengöringsmedel med en inställningsratt.	<input type="checkbox"/>
Rengöringsmedelsejektor (utan munstycke)	4	4.637-032.0					Rengöringsmedelsinjektor för dosering oberoende av högt eller lågt tryck. Ca 15 % max. dosering.	<input type="checkbox"/>
Rengöringsmedelsejektor	5	4.637-033.0					Dosering av rengöringsmedel vis högtryck 3-5 %	<input type="checkbox"/>
<b>Maskinspecifik munstyckssats</b>								
Munstyckssats HD 500-700 l/h	6	4.769-005.0					För HD 500 - 700 l/h. Består av munstycksinsats + högtryckspowermunstycke + koppling	<input type="checkbox"/>
<b>Munstycksinlägg</b>								
Munstycksinsats (till 3.637-001)	7	4.769-003.0					Munstycksinsats för rengöringsmedelsinjektor 3.637-001 för tillsats av rengöringsmedel under högtryck. För högtryckstvättar med ett vattenflöde upp till 1 100 l/h.	<input type="checkbox"/>
	8	4.769-006.0					Munstycksejektor, för lågtryck.	<input type="checkbox"/>
<b>Svirvlar</b>								
Svirvel	9	4.111-021.0					Förhindrar att knutar uppstår på högtrycksslangen. Anslutning EasyLock-gänga.	<input type="checkbox"/>
<b>Koppling</b>								
Skarvkoppling för att förlänga EasyLock slangar	10	4.111-037.0					Utvändig EasyLock koppling åt bägge håll så att du kan skarva ihop EasyLock slangar vid förlängning. Mässing med gummiskydd.	<input type="checkbox"/>
<b>Koppling</b>								
koppling EasyLock för FR/FRV direkt på handtaget	11	4.111-022.0					Koppling TR22 till TR20 innebär att du får en adapter/övergång från EasyLock kopplingen i handtaget till ex en FR eller FRV direkt på servokontrollen dvs. skippa spolröret.	<input type="checkbox"/>
koppling EasyLock för munstycke direkt på handtaget	12	4.111-038.0					Koppling TR22 till TR20 innebär att du får en adapter/övergång från EasyLock kopplingen i handtaget till ex ett munstycke så du kan sätta det direkt på handtaget.	<input type="checkbox"/>
<b>Adapter EASY!Lock</b>								
Adapter 1, M22 slang - EASY!Lock slang	13	4.111-029.0					Adapter 1 gör så du kan koppla ihop en slang med hona M22 och en EASY!Lock slang. Adaptern är alltså utvändig M22 och utvändig EASY!Lock.	<input type="checkbox"/>
Adapter 2, M22 handtag el maskin - EASY!Lock slang	14	4.111-030.0					Adapter 2 gör bl.a. så du kan koppla ihop en ny EASY!Lock slang med din gamla maskin/handtag. Har du en maskin med M22 gänga och ett handtag med utvändig M22 gänga så får du ha två styck av denna adapter för att ansluta en EASY!Lock slang.	<input type="checkbox"/>
Adapter 3, M22 handtag - EASY!Lock spolrör	15	4.111-031.0					Adapter 3 gör bl.a. så du kan koppla ihop ett nytt EASY!Lock spolrör eller tryckreglering med ditt gamla M22 handtag. Adaptern har därmed en invändig M22 och en utvändig EASY!Lock.	<input type="checkbox"/>
Adapter 4, 11mm hane/AVS - EASY!Lock handtag	16	4.111-032.0					Adapter 4 gör så att du som haft ett handtag med anslutning 11mm hane (art nr 4775-4630), kan byta ut det till ett nytt EASY!Lock handtag. Adaptern är alltså hona för 11mm hane/AVS och invändig EASY!Lock.	<input type="checkbox"/>

■ Ingår i standardutrustningen □ Passande tillbehör ▲ Förlängnings slang

# HD 6/15 M \*EU 1.150-970.0

**KÄRCHER**

**Page 2**

0.Object  
page6152734111033\_  
std\_1\_272x272px.jpg  
wurde anstatt  
PAGE6152734112011\_  
std\_1\_272x272px.JPG  
plaziert.

1.Object  
page6152734111034\_  
std\_1\_272x272px.jpg  
wurde anstatt  
PAGE6152736645738\_  
std\_1\_272x272px.JPG  
plaziert.

2.Object  
page6152734111035\_  
std\_1\_272x272px.jpg  
wurde anstatt



17



18



19



20



21



2



10

		Beställnings- nummer					Beskrivning	
Adapter 5, M22 spoolrör - EASY!Lock handtag	17	4.111-033.0					Adapter 5 gör så att du som har köpt en ny EASY!Force tvätt men har kvar spoolrör och tillbehör kvar från din gamla maskin kan använda dem till nya tvätten.	<input type="checkbox"/>
Adapter 6, M22 slang - EASY!Lock maskin/handtag	18	4.111-034.0					Adapter 6 gör att du som haft ett handtag med M 22 gänga som du nu vill byta till ett EASY!Force-handtag kan byta ut handtaget och få det kompatibelt med din gamla slang.	<input type="checkbox"/>
Adapter 7, M18 spoolrör - EASY!Lock munstycke/tillbehör	19	4.111-035.0					Adapter 7 gör så att du som har ett spoolrör med anslutning M 18 gänga längst fram kan använda nya munstycken, yt rengörare eller tvättborstar med EASY!Lock anslutning.	<input type="checkbox"/>
Adapter 8, M18 tillbehör - EASY!Lock spoolrör	20	4.111-036.0					Adapter 8 gör så att du som har ett nytt spoolrör med anslutning EASY!Lock anslutning längst fram kan använda dina gamla munstycken, yt rengörare eller tvättborstar med M 18 gänga.	<input type="checkbox"/>
ADAPTER for replacement TR22IG-M22AG Er	21	4.111-046.0					Vridbar adapter för anslutning av EASY!Force spoolhandtag och högtrycksslangar med M 22 x 1,5-anslutning	<input type="checkbox"/>

■ Ingår i standardutrustningen    □ Passande tillbehör    ▲ Förlängningsslang

# HD 6/15 M \*EU 1.150-970.0

**KÄRCHER**



		Beställningsnummer	Max. arbetstryck	Munstycksstorlek	Diаметer		Beskrivning	
<b>Rörrengörings slang</b>								
	1	6.110-046.0	250 bar				10 m rörrengörings slang som är en väldigt flexibel. EASY!Lock anslutning vilket gör den direkt kompatibel med EASY!Force handtag. Har du handtag med M22 gänga så behövs Adapter 3 4111-0310 emellan.	<input type="checkbox"/>
	2	6.110-008.0	250 bar				Extremt smidig högttrycks slang för rörrengöring (gånganslutning för munstycke R 1/8).	<input type="checkbox"/>
	3	6.110-047.0	250 bar				30 m rörrengörings slang. EASY!Lock anslutning vilket gör den direkt kompatibel med EASY!Force handtag. Har du handtag med M22 gänga så behövs Adapter 3 4111-0310 emellan.	<input type="checkbox"/>
	4	6.110-049.0	140 bar				20 m rörrengörings slang. EASY!Lock anslutning vilket gör den direkt kompatibel med EASY!Force handtag. Har du handtag med M22 gänga så behövs Adapter 3 4111-0330 emellan.	<input type="checkbox"/>
	5	6.110-050.0	140 bar				30 m rörrengörings slang. EASY!Lock anslutning vilket gör den direkt kompatibel med EASY!Force handtag. Har du handtag med M22 gänga så behövs Adapter 3 4111-0310 emellan.	<input type="checkbox"/>
<b>Rörrengöringsmunstycke</b>								
	6	4.765-001.0		40	21 mm		Den framåtlutande roterande punktstrålen tar bort svår smuts. De tre bakåtlutande strålarna ger rätt framåtrörelse och är enkla att hantera.	<input type="checkbox"/>
	7	4.765-004.0		40	30 mm			<input type="checkbox"/>
	8	5.763-015.0		55	16 mm		Rörrengöringsmunstycke 16 mm i diameter, med invändig gänga. För miljövänlig rengöring av stopp i avlopp och rör. Tre bakåtriktade strålar som driver munstycket framåt. Bra för en-fas maskiner.	<input type="checkbox"/>
	9	5.763-016.0		60	16 mm		Rörrengöringsmunstycke 16 mm i diameter, med invändig gänga. För miljövänlig rengöring av stopp i avlopp och rör. Tre bakåtriktade strålar samt en framåtriktad stråle. Bra för tre-fas maskiner. En-fas maskiner är för svaga för att orka driva det fram pga den framåtriktade strålens rekylkraft.	<input type="checkbox"/>

■ Ingår i standardutrustningen □ Passande tillbehör ▲ Förlängnings slang

# HD 6/15 M \*EU 1.150-970.0

**KÄRCHER**



1, 8



2



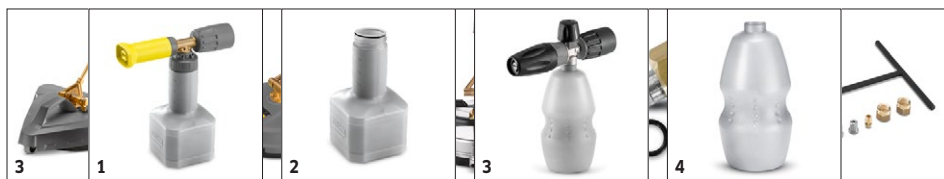
9

		Beställningsnummer	Flödeshastighet	Munstycksstorlek	Diаметer	Beskrivning	
<b>Yt rengörare FRV 30</b>							
Förlängningsslang 5 m, 32 dim, till FRV 30	1	4.440-939.0				5 m lång förlängningsslang för FRV 30. Dimension är 32. Anslutningsmuff ingår. Vaccuumkopp för att fästa slang har art nr 2642-5280.	<input type="checkbox"/>
Vaccuumkopp för att fästa slang FRV	2	2.642-528.0				Vaccuumkopp för att fästa slang 4440-9380 på FRV 30	<input type="checkbox"/>
Yt rengörare FRV 30 Easy Lock	3	2.111-010.0				FRV 30 är en yt rengörare som suger upp vattnet via en ejektor och transporterar bort det via evakueringsslangen. Har en vattenkapacitet på 600-1000l/h och ett maxtryck på 130-250 bar. OBS! Munstycken köps separat. Direkt kompatibel med spolrör som har EasyLock, har du M18 gänga behövs adapter 4111-0350 emellan.	<input type="checkbox"/>
<b>Yt rengörare FR 30</b>							
Yt rengörare FR 30 plast Easy Lock	4	2.111-011.0			300 mm	FR 30 är en yt rengörare i plast med 300 mm i diameter. Roterande arm med två powermunstycken ger en rengöringsförmåga som är tio gånger större än konventionella metoder. Observera att munstycken ingår ej, välj efter vattenflöde. Enbart direkt kompatibel med spolrör som har EasyLock, har du M18 gänga behövs adapter 4111-0350 emellan.	<input type="checkbox"/>
<b>Yt rengörare FR 30 ME</b>							
Yt rengörare FR 30 ME Easy Lock	5	2.111-013.0			300 mm	FR 30 ME är en yt rengörare i rostfritt med 300 mm i diameter som klarar 250 bar, 1100 l/h, 80 °C. Roterande arm med två powermunstycken ger en rengöringsförmåga som är tio gånger större än konventionella metoder. OBS! munstycken ingår ej. Direkt kompatibel med spolrör som har EasyLock, M18 gänga kräver adapter 4111-0350 emellan.	<input type="checkbox"/>
<b>Maskinspecifik munstyckssats</b>							
Munstyckssats för 500 - 650 l/h, till FR 30	6	2.640-401.0	500 - 650 l/tim			Munstyckssats med 2 munstycken för FR yt rengörare. Dessa passar maskiner med 500 till 650 l/h i vattenflöde. Exempelvis HD 6/13 och 6/15.	<input type="checkbox"/>
<b>Maskinspecifika munstycken för FRV</b>							
Munstyckssats FRV, 035 för 500-600l/h	7	2.642-430.0		35		Kärcher munstyckssats till yt rengöraren FRV 30 med två powermunstycken och ett venturimunestycke. 035 passar till maskiner med ca 500-600l/h i vattenflöde.	<input type="checkbox"/>
<b>FRV 30 Me yt rengörare</b>							
Förlängningsslang 5 m, till FRV 30 och 50 ME	8	4.441-040.0				Förlängningsslang 5 m, till FRV 30 och 50 ME. Är inklusive anslutningsadapter.	<input type="checkbox"/>
FRV 30 Me yt rengörare	9	2.111-012.0				Tack vare automatisk uppsugning av smutsvatten gör den rostfria yt rengöraren FRV 30 Me rengöringen effektivare både inom- och utomhus. Hetvattenrengöring upp till 85 °C.	<input type="checkbox"/>

■ Ingår i standardutrustningen □ Passande tillbehör ▲ Förlängningsslang

# HD 6/15 M \*EU 1.150-970.0

**KÄRCHER**



		Beställningsnummer	Flödeshastighet					Beskrivning	
<b>Skummunstycke</b>									
Foam lance TR Basic 1 (utan Servo Control)	1	4.112-053.0	350 - 600 l/tim					För högtryckstvättar med en vattenkapacitet på 350-600 l/tim: Ny, robust och mycket högkvalitativ Basic 1 skumspolrör med enastående skumkvalitet samtidigt som man förbrukar hälften så mycket rengöringsmedel.	<input type="checkbox"/>
TOMFLASKA SKUMMUNSTYCKE 1 L	2	5.071-414.0							<input type="checkbox"/>
Skumpåläggare för maskin utan servopresspump, 1l, EASY!Lock	3	2.112-018.0						Kort, behändigt skumspolrör med justerbar spridningsvinkel, 1-liters rengöringsmedelsbehållare. Perfekt för rengöring av bilar tack vare den kompakta utformningen.	<input type="checkbox"/>
1-liters rengöringsmedelsbehållare för Advanced skummunstycke	4	6.414-050.0						Extra 1-liters behållare för rengöringsmedel för snabbt byte av rengöringsmedel (för skumspolrör 2.112-017.0 och 2.112-018.0).	<input type="checkbox"/>

■ Ingår i standardutrustningen □ Passande tillbehör ▲ Förlängningsslang

# HD 6/15 M \*EU 1.150-970.0

**KÄRCHER**



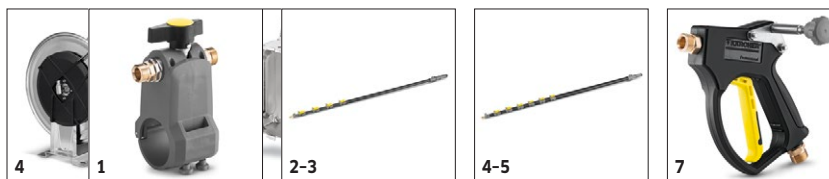
		Beställnings- nummer	Längd					Beskrivning	
<b>Automatisk slangvinda för väggmontage</b>									
Wall-mounted hose reel	1	2.639-257.0	15 m						<input type="checkbox"/>
Slangvinda	2	6.392-074.0	20 m					Automatisk slangvinda för 20 m högtrycksslang. Konsolen är i pulverlackerat stål och trumman i plast.	<input type="checkbox"/>
	3	6.392-083.0	20 m						<input type="checkbox"/>
Automatisk slangvinda av rostfritt stål	4	6.392-442.0	40 m					Automatiska slangvindor för högsta tänkbara säkerhet och komfort vid upp- och avlindning av högtrycksslangar. Kompatibel högtrycksslang, t.ex. best.nr. 6.110-076.0 (ID 8, 40 m, 400 bar, 1 st. tillbehörssats för slangvinda).	<input type="checkbox"/>
Tillbehörssats svängfäste	5	2.639-931.0						Svängfäste för automatisk slangvinda som monteras på väggen. För maximal användningsradie och flexibilitet av högtrycksslangen. Kan roteras 120°. Förzinkat stål.	<input type="checkbox"/>
ABS slangvinda för väggmontage, i rostfritt stål	6	2.641-867.0						Vridbar väggkonsol tillverkad av högkvalitativt stål (för 2.641-866). Möjliggör maximal flexibilitet och smidighet vid arbete med högtrycksslang.	<input type="checkbox"/>

■ Ingår i standardutrustningen   □ Passande tillbehör   ▲ Förlängningsslang



# HD 6/15 M \*EU 1.150-970.0

**KÄRCHER**



		Beställnings- nummer	Flödeshas- tighet	Inloppstempe- ratur	Längd	Längd	Beskrivning	
<b>Teleskopstangen</b>								
Ball valve	1	4.580-097.0		max. 40 °C				<input type="checkbox"/>
Telescope lance glass fibre 7 m	2	4.762-609.0		max. 60 °C				<input type="checkbox"/>
Telescope lance hybrid 7 m	3	4.762-610.0		max. 60 °C				<input type="checkbox"/>
Telescope lance hybrid 10 m	4	4.762-611.0		max. 60 °C				<input type="checkbox"/>
Telescope lance carbon 10 m	5	4.762-612.0		max. 60 °C				<input type="checkbox"/>
Telescope lance carbon 14 m	6	4.762-613.0		max. 60 °C				<input type="checkbox"/>
Pistol	7	4.775-154.0		max. 60 °C				<input type="checkbox"/>

■ Ingår i standardutrustningen   □ Passande tillbehör   ▲ Förlängningsslang

# HD 6/15 M \*EU

## 1.150-970.0

**KÄRCHER**



		Beställningsnummer	Flödes hastighet	Inloppstemperatur	Längd	Längd	Beskrivning	
<b>Schläuche</b>								
Slang för iSolar TL 7	1	6.392-978.0		max. 155 °C			Kvalitativ och flexibel högtrycksslang (med gummibeläggning) för iSolar TL 7. det yttre kitet har extra goda glidegenskaper som gör det lätt att skjuta ut, dra ner det teleskopiska röret.	<input type="checkbox"/>
Slang för iSolar TL 10	2	6.392-977.0		max. 155 °C			Kvalitativ och flexibel högtrycksslang (med gummibeläggning) för iSolar TL 10. det yttre kitet har extra goda glidegenskaper som gör det lätt att skjuta ut, dra ner det teleskopiska röret.	<input type="checkbox"/>
Slang för iSolar TL 14	3	6.392-976.0		max. 155 °C			Kvalitativ och flexibel högtrycksslang (med gummibeläggning) för iSolar TL 14. det yttre kitet har extra goda glidegenskaper som gör det lätt att skjuta ut, dra ner det teleskopiska röret.	<input type="checkbox"/>

■ Ingår i standardutrustningen   □ Passande tillbehör   ▲ Förlängningsslang

# HD 6/15 M \*EU 1.150-970.0

**KÄRCHER**



		Beställningsnummer	Munstycksstorlek					Beskrivning	
<b>Vätsandbläster</b>									
Vätsandbläster med mängdreglering EASY!Lock	1	4.115-000.0						Blästerutrustning för när du vill avlägsna rost och gammal målarfärg. Monteras på spolröret vid munstycksinfästningen. Med mängdreglering men UTAN munstycken. Munstycke väljs separat. Detta är EASY!Lock vilket gör den direkt kompatibel med EASY!Lock spolrör.	<input type="checkbox"/>
Vätsandbläster utan mängdreglering EASY!Lock	2	4.115-006.0						Blästerutrustning för när du vill avlägsna rost och gammal målarfärg. Monteras på spolröret vid munstycksinfästningen. Denna är UTAN mängdreglering och UTAN munstycken. Munstycke väljs separat. Detta är EASY!Lock vilket gör den direkt kompatibel med EASY!Lock spolrör.	<input type="checkbox"/>
<b>Munstyckssats till vätsandbläster</b>									
Munstyckssats för vätsandbläster 035	3	2.112-021.0	35					Munstyckssats med munstycke för vätsandbläster och munstycksinsats (beroende på typ). För perfekta resultat med Kärcher vätsandblästerutrustning. Endast i kombination med vätsandblästerutrustning 4.115-000.0   4.115-006.0.	<input type="checkbox"/>

■ Ingår i standardutrustningen     Passande tillbehör    ▲ Förlängningsslang



1-3



4



10



11

		Beställnings- nummer					
<b>Geka-koppling</b>							
Geka-koppling hane 1/2"	1	6.388-461.0				med slangso- ckel	<input type="checkbox"/>
Geka-koppling hane 3/4"	2	6.388-455.0				med slangso- ckel	<input type="checkbox"/>
Geka-koppling	3	6.388-465.0				Med slangso- ckel.	<input type="checkbox"/>
Geka-koppling hona 3/4"	4	6.388-473.0				med hongän- gå	<input type="checkbox"/>
<b>Sugfilter</b>							
Vattenfilter	5	6.414-956.0				Lämplig för dammar, lagringstankar eller liknande, filterhölje av polyamid, sil av rostfritt stål.	<input type="checkbox"/>
Sugfilter med backventil, mässing	6	4.730-012.0				Sugfilter i mässing för dammar, förvaringstankar etc. Med backventil.	<input type="checkbox"/>

■ Ingår i standardutrustningen    □ Passande tillbehör    ▲ Förlängningsslang

# HD 6/15 M \*EU 1.150-970.0



		Beställnings- nummer				
<b>Finmaskigt vattenfilter</b>						
Finmaskigt vattenfilter 100 µm. R 3/4"	7	2.637-691.0			Finmaskigt vattenfilter, 100 µm, max. temperatur 60 °C. Skyddar högtryckstvätten från smutsartiklar i vattnet. Transparent filterhållare. Vattenflöde upp till 1 200 l/h. Anslutning 3/4".	<input type="checkbox"/>

■ Ingår i standardutrustningen    □ Passande tillbehör    ▲ Förlängningsslang



1-3



4



10



11

		Beställnings- nummer				
Finmaskigt vattenfilter 80 µm. R 3/4" + 1"	8	4.730-102.0				Finmaskigt vattenfilter, 125 µm, max. temperatur 50°C. Skyddar högtryckstvätten från att suga upp smutspartiklar i vattnet. Vattenflöde upp till 1 200 l/h. Anslutning 3/4", med adapter, 1".
<b>Backventil</b> Backventil	9	2.641-374.0				Förhindrar att rengöringsmedel når vatten-systemet vid tryckfall i systemet. Integrerat läck-

■ Ingår i standardutrustningen □ Passande tillbehör ▲ Förlängningsslang



# HD 6/15 M \*EU 1.150-970.0

**KÄRCHER**



		Beställnings- nummer				
<b>Andra högtryckstillbehör</b>						
Startströmsbegränsare	10	2.637-495.0			Reducer- ar start- ström- men i enfas- maski- ner och skyddar led- ningssä- kringen.	<input type="checkbox"/>
Myntinkast	11	2.644-029.0			Mynt- fjärrkon- troll med elektro- niskt myntin- kast för anslut- ning av hög- tryckst- vätt som fortvätt- sanord- ning. Tillhan- dahåll eluttag och kabel på uppställ- nings- platsen.	<input type="checkbox"/>

■ Ingår i standardutrustningen    □ Passande tillbehör    ▲ Förlängningsslang

# HD 6/15 M \*EU 1.150-970.0

**KÄRCHER**



Page 1

2.Object

page6152354113003\_std\_1\_272x272p.jpg wurde anstatt PAGE6152354113003\_std\_1\_272x272p.JPG plaziert.<sup>1</sup>



		Beställningsnummer	Flödeshastighet					Beskrivning	
<b>Påstickbar tvättborste</b>									
Borste till EASY!Lock spolrör	1	4.113-001.0						Denna borste trycks enkelt fast på Easy!Lock spolröret. Har du ett spolrör med M18 gänga behövs adapter 4111-0350 emellan.	<input type="checkbox"/>
<b>Roterande tvättborste</b>									
Roterande borste nylon, 500-800/h, EASY!Lock	2	4.113-004.0	500 - 800 l/tim					Den roterande tvättborsten tar skonsamt bort fint damm och trafikfilm från alla ytor. Denna passar 500-800/h. Har du ett spolrör med M18 gänga behövs adapter 4111-0350 emellan. Temperaturbeständig upp till 60 °C	<input type="checkbox"/>
Roterande borste naturhår, 500-800/h, EASY!Lock	3	4.113-003.0	500 - 800 l/tim					Den roterande tvättborsten tar skonsamt bort fint damm och trafikfilm från alla ytor. Denna passar 500-800/h. Har du ett spolrör med M18 gänga behövs adapter 4111-0350 emellan. Temperaturbeständig upp till 60 °C	<input type="checkbox"/>
Roterande borste naturhår, 900-1300/h, EASY!Lock	4	4.113-005.0	800 - 1300 l/tim					Den roterande tvättborsten tar skonsamt bort fint damm och trafikfilm från alla ytor. Denna passar 900-1300/h. Har du ett spolrör med M18 gänga behövs adapter 4111-0350 emellan. Temperaturbeständig upp till 60 °C	<input type="checkbox"/>

■ Ingår i standardutrustningen    □ Passande tillbehör    ▲ Förlängningsslang